



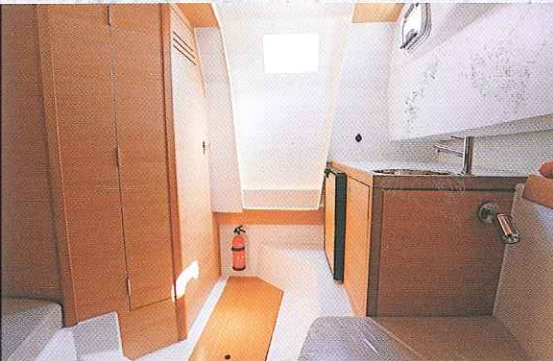
27 Escapade

RHEA
Marine





27 Escapade



RHEA
Marine

CONFORT ET ELEGANCE

Avec son élégante coque, sa haute silhouette à la poupe frégatée et à la proue tulipée, le Rhéa 27 Escapade se prête à merveille aux navigations à la journée comme aux petites croisières, grâce à sa cabine équipée de deux couchages, d'une cuisine et d'un wc.

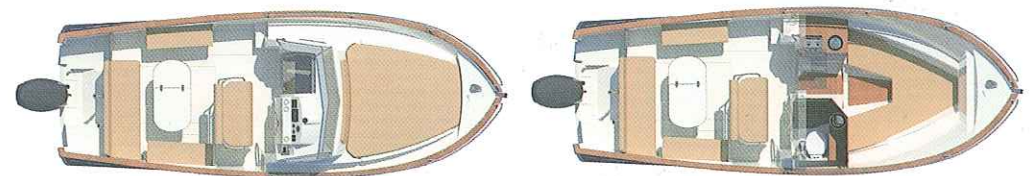
Cette unité marine et saine, agréable et confortable, dispose d'un haut bordé très sécurisant. Sa carène permet d'atteindre une vitesse flatteuse avec un comportement marin hors pair. La console centrale et protectrice peut accueillir deux adultes. La main courante inox autour du pare-brise et du siège pilote ajoutent à la sécurité du bord et à l'élégance du bateau. Les coffres de rangements sont nombreux et les deux banquettes rabattables offrent la possibilité d'aménager le carré arrière en un vaste espace repas pour déjeuner en famille ou entre amis. Le bain de soleil à l'avant sera apprécié pour le farniente. L'ensemble de la construction est très soignée et confère à cette unité une élégance particulière.

COMFORT AND ELEGANCE

With her elegant hull, her classic rounded, tumble home stern and flared bow, the Rhea 27 Escapade is equally as well suited to day sailing as to short cruises thanks to her cabin equipped with two berths, a galley and marine toilet.

This safe, pleasant and comfortable motor yacht has reassuringly high bulwarks. Her hull can achieve a flattering speed whilst maintaining unparalleled handling and seaworthiness. The central, protective steering console accommodates two adults whereas the stainless steel hand rail around the windscreen and pilot seating add to on-board safety and her elegant appearance.

There are numerous storage lockers and two folding benches which convert the aft cockpit into a spacious dining area for lunch with family and friends, whilst the forward sunbed will be appreciated for relaxing. She has been carefully and thoughtfully constructed making her a particularly elegant motor yacht.



27 Escapade

Caractéristiques

Longueur - LOA : 7.50 m
Largeur - Beam : 2.80 m
Poids - Weight: 1450 kg
Tirant d'eau - Draft : 0.40 m
Direction hydraulique
Réservoir essence : 250 litres
Moteur hors-bord : 300 CV maxi
Certification CE : C en cours
Architectes : Joubert-Nivelt
Designer : Bertrand Danglade
Project Manager : Benoit Gogny

Construction

Coque et pont en stratifié polyester renforcé
Coque en sandwich balsa
Pont en sandwich PVC
Couleur du pont ivoire
Couleur de coque bleu nuit (standard)

Cockpit et pont

Cockpit auto-vidéur
Puits à mouillage auto vidéur
Davier
2 taquets d'amarrage avant et arrière
Sellerie complète avec bain de soleil
Couleur standard sellerie champagne
Banquette arrière 3 places avec dossier
2 banquettes arrière rabattables sur les côtés du cockpit
2 porte-gobelets inox
4 coffres de rangement arrière
Rangement sous siège pilote
Pompe de cale manuelle
Pompe de cale électrique
Mât de ski nautique inox
Anneaux d'accroche pare battages
Anneau d'étrave

Poste de pilotage

Siège pilote et copilote
Leaning post avec dossier
Pare brise
1 main courante inox autour du pare brise
1 main courante inox autour du siège pilote
Commandes moteur
Tableau de contrôle moteur
Console pour instruments
Compas de route
Barre à roue hydraulique

Cabine

Porte coulissante
Rangements
Accès technique console de pilotage
Réchaud 1 feu
Réfrigérateur - Prise 12 V
Evier inox
Meuble de rangement
2 couchettes transformable en lit double
Cabinet de toilette : WC
Petit meuble de rangement

Équipement moteur

Vérin de direction hydraulique
Réservoir à essence 250 litres
Coffre d'accès technique

Équipement électrique

1 batterie de 12 volts, 105 A mp
Éclairage électrique
Tableau électrique
Feux de navigation
Pompe de cale
Eau sous pression

Construction

Hull bottom : balsa sandwich
Deck : sandwich PVC
Deck ivory
Hull colour dark blue (standard)

Cockpit and deck

Self-draining cockpit
Self-draining anchor locker
2 mooring cleats fore and aft
Sunbathing (standart colour champagne)
3 aft seats with backrests
2 stainless steel glasses support
4 lockers aft
Locker under pilot seat
Manual bilge pump
Electric bilge pump
Mast of water-skiing
Fenders hooks
Bow ring

Steering position

Seats for driver and co-pilot
Windscreen
1 stainless steel handrail around windscreen
1 stainless steel handrail around pilot seat
Engine controls
Engine instrument panel
Instrument console
Compass
Hydraulic steering wheel

Cabin

Storage lockers
Sliding door
Technical access
1 burner cooke
Fridge - outlet 12 V
Stainless steel sink
2 berths convertible in double bed
Head : Toilet
Storage unit

Engine facilities

Steering hydraulic jack
250 litre petrol tank
Technical compartment

Electrical Equipment

1 battery 12 volt, 105 amp
Electrical panel
Navigation lights
Bilge pump
Pressured wate

Z.A. Les Rivauds Nord - Rue Elie Barreau - 17000 La Rochelle - France
Tél. +33 (0)5 46 41 60 20 - Fax +33 (0)5 46 41 72 00
info@rhea-marine.fr - www.rhea-marine.fr

RHEA
Marine

Juillet 2014 - Document non contractuel, RHEA MARINE se réserve le droit d'apporter toutes les modifications à ses modèles sans préavis. Photos Pierrick Contin
This document is not binding, RHEA MARINE reserves the right to alter its models at any time without notice.